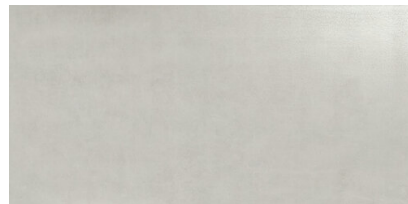


ZUHAUSE GIPS LAPATTO RECT 60X120

| REFERENZ | FORMAT (cm) | DICKE (mm) | GRUPPE |
|----------------|-------------|------------|-----------|
| A039707 | 60X120 | 9,20 | PC BIA GL |



ABMESSUNGEN UND OBERFLÄCHENASPEKT

| | | |
|---|--------------|------------------------|
| Größe, Dicke, Seitengeradheit, Ebenheit, Orthogonalität | UNE-EN 14411 | Erfüllt alle Standards |
|---|--------------|------------------------|

PHYSIKALISCHE EIGENSCHAFTEN

| | | |
|--|-----------------|---------------------------|
| Wasseraufnahme | EN ISO 10545-03 | < 0,5% |
| Bruchmodul | EN ISO 10545-04 | => 35 N/mm ² |
| Abriebfestigkeit | EN ISO 10545-07 | IV |
| Widerstand gegen Wärmeschock | EN ISO 10545-09 | Es hat den Test bestanden |
| Widerstandsfähigkeit gegen Glasurrisse | EN ISO 10545-11 | Es hat den Test bestanden |
| Frostbeständigkeit | EN ISO 10545-12 | Es hat den Test bestanden |

CHEMISCHE EIGENSCHAFTEN

| | | |
|---|-----------------|-----|
| Säurebeständigkeit | EN ISO 10545-13 | GHB |
| Beständigkeit gegen Laugen | EN ISO 10545-13 | GHB |
| Beständigkeit gegen Reinigungsmittel | EN ISO 10545-13 | GHB |
| Beständigkeit gegen Zusatzstoffe für Schwimmbäder | EN ISO 10545-13 | GHB |
| Fleckenbeständigkeit | EN ISO 10545-14 | 5 |