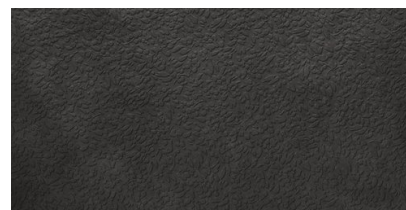


NISUS NOCTA RECT 60X120

REFERENZ	FORMAT (cm)	DICKE (mm)	GRUPPE
A037706	60X120	10,40	PC BIA GL



ABMESSUNGEN UND OBERFLÄCHENASPEKT

Größe, Dicke, Seitengeradheit, Ebenheit, Orthogonalität	UNE-EN 14411	Erfüllt alle Standards
---	--------------	------------------------

PHYSIKALISCHE EIGENSCHAFTEN

Wasseraufnahme	EN ISO 10545-03	< 0,5%
Bruchmodul	EN ISO 10545-04	=> 35 N/mm ²
Abriebfestigkeit	EN ISO 10545-07	I
Widerstand gegen Wärmeschock	EN ISO 10545-09	Es hat den Test bestanden
Widerstandsfähigkeit gegen Glasurrisse	EN ISO 10545-11	Es hat den Test bestanden
Frostbeständigkeit	EN ISO 10545-12	Es hat den Test bestanden

CHEMISCHE EIGENSCHAFTEN

Säurebeständigkeit	EN ISO 10545-13	GLA
Beständigkeit gegen Laugen	EN ISO 10545-13	GLA
Beständigkeit gegen Reinigungsmittel	EN ISO 10545-13	GA
Beständigkeit gegen Zusatzstoffe für Schwimmbäder	EN ISO 10545-13	GA
Fleckenbeständigkeit	EN ISO 10545-14	5